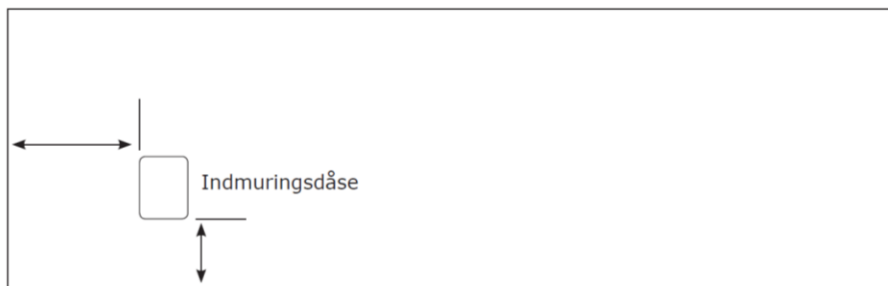
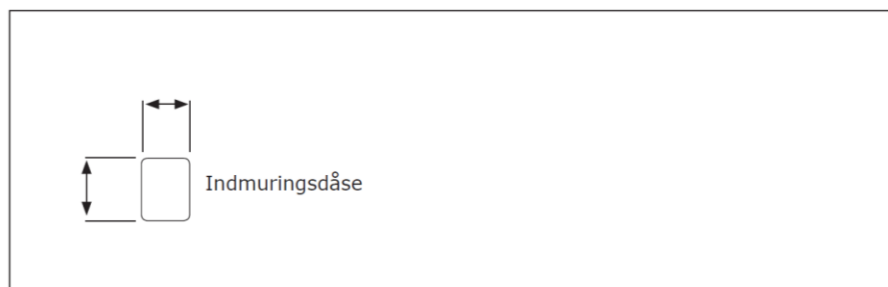


VEJLEDNING OPMÅLING AF HUL TIL STIKKONTAKT



1. Fjern stikkontakttrammen, så man kan se selve indmuringsdåsen.
2. Målet tages fra bund af pladen til kant af indmuringsdåsen samt fra siden af pladen til kant af indmuringsdåsen. Se ovenstående illustration.



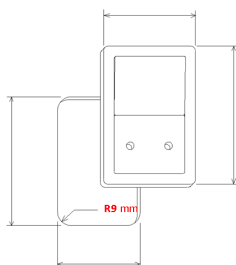
3. Målet på selve indmuringsdåsen tages også – som på ovenstående illustration.

Bemærk!

Det er utrolig vigtigt, at de angivne mål på hullet, er målene på selve indmuringsdåsen – svarende til ovenstående vejledning.

Alle firkantede huller i glas er nemlig med en radius i hjørnerne.

Mindste radius er 9 mm (denne anvendes til stikkontakt huller) – se billede nedenfor.



Vi ligger derfor +3 mm til det angivne hul hele vejen rundt, så der er plads til radius.

Da de angivne mål er på indmuringsdåsen, dækkes det færdige hul til sidst perfekt af stikkontakttrammen.